

## EINRICHTUNG | Soziales Wohnen und Flüchtlingsunterbringung



### FE01\_Sicherheits Metall Etagenbett mit Leiter, Seiten- und Rückengitter (Alternativ gem. DIN EN 747-2:2012 bitte anfragen)

- einfache Montage durch Stecksystem
- teilbar in zwei Einzelbetten
- robuster Stahlgitterboden
- Absturzsicherung
- Metallteile pulverbeschichtet
- bis 120 kg pro Liegefläche belastbar
- Liegefläche: 90 x 200 cm
- Außenmaß ca. 100 x 210 cm



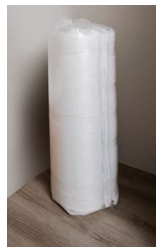
Dies stellt nur einen Teilauszug aus unserem Programm dar. z.B. bieten wir auch Küchenmöbel & Geräte, Waschmaschinen, Trockner an ...



### Feldbett

Material: Aluminium

- Verpackungsgröße: 53 x 14.5 x 17.5 cm
- Schlaflfläche: 193 x 66.5 x 38 cm

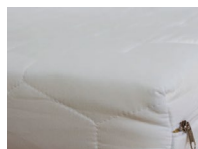


### M01\_Matratze

- Länge: 200 cm, Breite: 90 cm
- Stärke: 10 oder 12 cm
- offenzelliger PU Schaumstoff
- gerade geschnitten – Raumgewicht ca. 25 kg/m<sup>3</sup>
- elastischer Polyesterbezug 45g/m<sup>2</sup>
- gerollt und vakuumiert

### M02\_Matratze

- alternativ mit 3-seitiger Reißverschluss
- waschbar bei 60 °C



### Kleiderschrank

- Korpus und Fronten aus Melaminharz
- Stoßfeste ABS-Kante

ca. 180 x ca. 60 x ca. 60 cm  
oder  
ca. 180 x ca. 80 x ca. 60 cm



## EINRICHTUNG | Soziales Wohnen und Flüchtlingsunterbringung



### T01\_Textilien

- Bettzeug Decke 135/155 x 200 cm
- Kopfkissen 40 / 80 x 80 cm
- Bezug: 100 Polyester
- Decke 800 g Füllung
- und Kissen mit 500-800g Füllung
- waschbar bis 60 C°
- Größe und Gewicht je nach Verfügbarkeit 35 x 200 cm



### KBB\_Textilien

- Kopfkissenbezug + Bettdeckenbezug
- Microfaserbettwäsche
- Farben nach Verfügbarkeit, keine Auswahl möglich
  
- Bitte bedenken Sie am besten gleich die doppelte Mengen als Wechselbezug zum Waschen zu bestellen.



### SB01\_Textilien

- 100% Baumwolle Spannbettlaken für Matratzen 200 x 10 - 15 x 80/90 cm
- Farben nach Verfügbarkeit, keine Auswahl möglich
- Bitte bedenken Sie am besten gleich die doppelte Mengen als Wechselbezug zum Waschen zu bestellen.



### Stapelschalenstuhl

- Der schlichte Konferenzstuhl hat eine bequeme Sitzschale und ein stabiles Metallgestell.
- Die Reihenverbinder sind bei diesem Modell Standardmäßig angebracht.

Breite: 51 cm / Höhe: 85 cm / Tiefe: 51 cm / Sitzhöhe: 45 cm



### Tisch mit Tischplatte

- Die Tischplatte ist einfach zu reinigen, hygienisch unbedenklich bei Berührungen mit Lebensmitteln, hohe mechanische, chemische und thermische Beständigkeit gem. DIN 68765, Trägermaterial gem. EN 312.
- Melaminharzbeschichtung, ca. 19 mm stark
- ABS-Kante 1,3 mm stark in Oberflächendekor
- FSC zertifiziert

**Dies stellt nur einen Teilauszug aus unserem Programm dar.  
z.B. bieten wir auch Küchenmöbel & Geräte, Waschmaschinen, Trockner an ...**

### BITTE FRAGEN SIE IHREN BEDARF AN:

Wir erstellen Ihnen gerne ein Angebot entsprechend Ihren Bedürfnissen. Anfragen an: kontakt@kare-objekt.de