



# WOHNMODUL KOMPAKT

## VORTEILE:

SCHLÜSSELFERTIG  
MOBIL UND FLEXIBEL EINSETZBAR  
SOFORT EINSATZBEREIT  
ABBAU- UND UMBAUFÄHIG

## ECKDATEN:

BRUTTOGESCHOSSFLÄCHE: 63 m<sup>2</sup>  
AUSSENMASS: 14,00 m x 4,50 m



**KARE**  
OBJEKT

**KARE Objekt GmbH**

Telefon +49 (0)89 32 08 21 05 0  
E-Mail kontakt@kare-objekt.de

### GRUNDAUSSTATTUNG

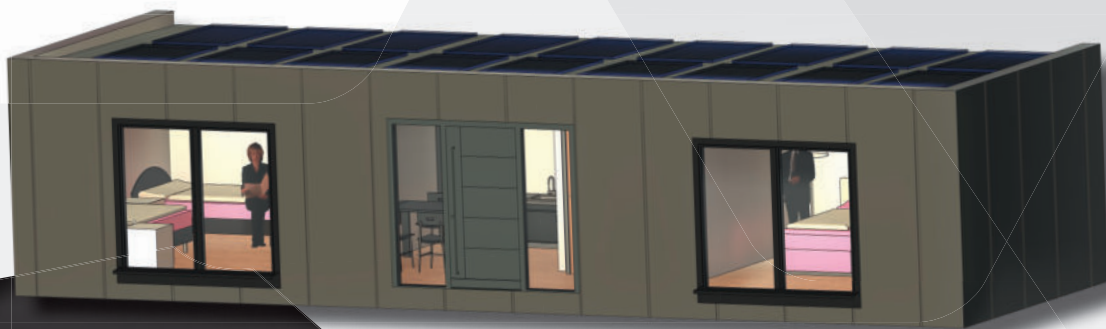
WOHNRAUM MIT:  
DUSCHE, TOILETTE, HEIZUNG, KLIMA-  
ANLAGE UND ELEKTROINSTALLATION

### BAUWEISE

HOCHGEDÄMMTE GEBÄUDEHÜLLE,  
TRAGSTRUKTUR HOLZ

### BAUSEITIGE VORBEREITUNG

BEFESTIGTE FLÄCHE, ANSCHLÜSSE  
FÜR WASSER, ABWASSER UND STROM



**GROSSFLÄCHIGES  
WOHNMODUL  
MIT PV**

- ➔ NACHHALTIGES WOHNMODUL FÜR LANGFRISTIGE WOHNLÖSUNG
- ➔ FLEXIBLE NACHNUTZUNGSMÖGLICHKEITEN ALS WOHN- ODER BÜROGEBÄUDE
- ➔ HOHE LIEFERFÄHIGKEIT UND QUALITÄTSANSPRUCH
- ➔ KOMPLETTSERVICE VON DER PLANUNG BIS ZUM MÖBLIERTEN OBJEKT INKL. FINANZIERUNG
- ➔ PRODUKTION IN DEUTSCHLAND
- ➔ PHOTOVOLTAIK-ANLAGE AB WERK VORMONTIERT